

archiLED

Modułowy system oświetlenia ledowego

ArchiLED to modułowy system oświetlenia przyszłości. Podstawowy moduł składa się z aluminiowej oprawy z diodami LED. Moduły wyposażone są w system Insert Click do łączenia w długie, nawet w kilkumetrowe instalacje oświetlenia liniowego. Przez łączenie elementów o różnych barwach światła, można uzyskać niepowtarzalne efekty kolorystyczne.

Zastosowane w archiLED najwyższej jasności diody LED gwarantują nieosiągalną w innych źródłach światła żywotność i energooszczędność. Szeroka gama kolorystyczna czyni je niezastąpionym elementem oświetlenia użytkowego, akcentowego i dekoracyjnego.

Zalety:

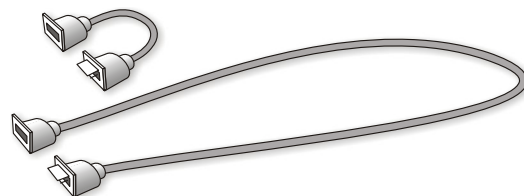
- szeroka gama kolorystyczna
- długa żywotność (30 tysięcy godzin)
- możliwość swobodnej rozbudowy
- niska temperatura źródła światła
- bardzo małe zużycie energii
- bezpieczne zasilanie 12V
- łatwy montaż



System **archiLED** składa się z modułów LED w aluminiowej oprawie i zasilacza. Produkowany jest w sześciu kolorach światła (biały ciepły, biały zimny, niebieski, zielony, żółty, czerwony) i trzech stopniach jasności (1X, 3X, 9X). Opakowanie modułu **archiLED** zawiera moduł świecący LED, 2 uchwyty, 2 wkręty. Opakowanie zasilacza **archiLED** (15W, 30W) zawiera zasilacz, kabel zasilający, wyłącznik, zaślepkę końcową.



Akcesoria dodatkowe:
Przewody ze złączkami Insert Click umożliwiające elastyczne łączenie i dystansowanie modułów archiLED.
Długość: 5 cm, 50 cm.



Modułowy system **archiLED** może być stosowany jako oświetlenie użytkowe, dekoracyjne i akcentowe. Jest przeznaczony do zastosowania wewnątrz (podświetlanie półek, regałów, mebli kuchennych, szaf, wnęk, schodów, niekonwencjonalnych rozwiązań architektonicznych), jak i na zewnątrz, w miejscach osłoniętych przed bezpośrednim działaniem wody (elewacje budynków, architektura ogrodowa, szyldy, reklamy). Moduły LED zabezpieczone są żywicą. Zasilacz powinien być zamontowany wewnątrz.

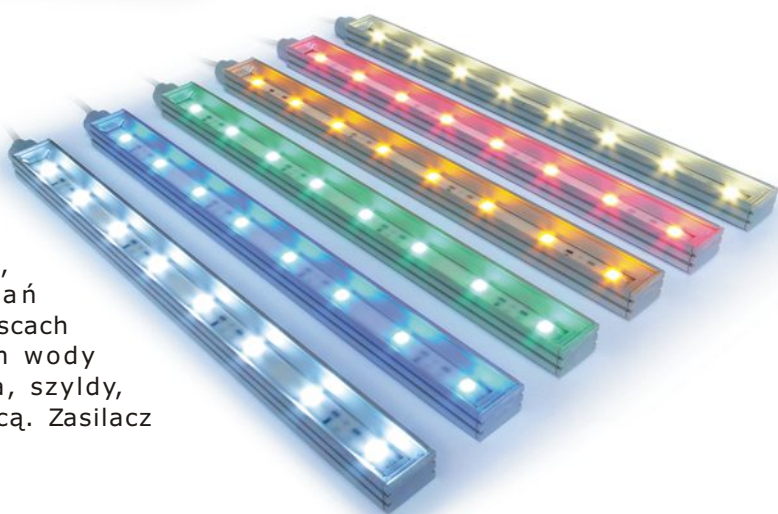


TABELA KOLORÓW I JASNOŚCI

TYP	pobór mocy	ilość diód LED	biały ciepły	biały zimny	niebieski	zielony	żółty	czerwony	tc	Iz
1X	1 W	8	40 lm $\approx 0,7 \times$	25 lm $\approx 0,4 \times$	9 lm $\approx 10 \times$	17 lm $\approx 7 \times$	9 lm $\approx 0,4 \times$	13 lm $\approx 18 \times$	30°C	80 mA
3X	2 W	8	88 lm $\approx 1,5 \times$	105 lm $\approx 1,7 \times$	15 lm $\approx 16 \times$	45 lm $\approx 18 \times$	37 lm $\approx 1,5 \times$	30 lm $\approx 48 \times$	35°C	160 mA
9X	3,75 W	3	180 lm $\approx 3 \times$	300 lm $\approx 5 \times$	57 lm $\approx 60 \times$	200 lm $\approx 80 \times$	140 lm $\approx 5 \times$	120 lm $\approx 180 \times$	45°C	310 mA

Kąt świecenia: 120°

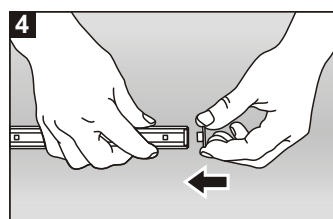
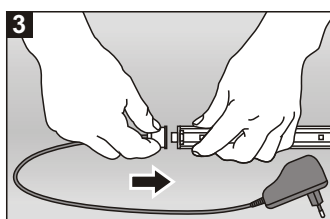
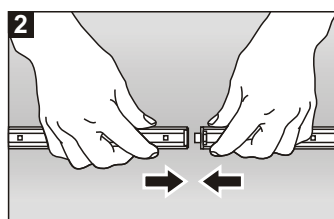
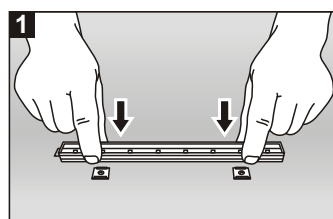
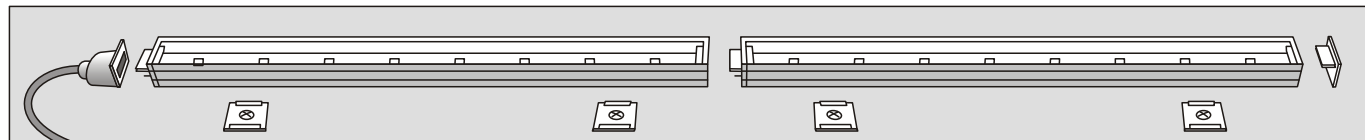
Wymiary modułu LED: 260 x 20 x 12 mm



porównanie jasności z żarówkami 25W bezbarwnymi i barwnymi wiodących producentów. Porównanie wykonano przez pomiar jasności na oświetlanej powierzchni z odległości 100 cm od źródła światła.

ta 40°C

Łatwy montaż



SOWAR

Producent: SOWAR Sp. z o.o.

ul. Ziemniaczana 15, 52-127 Wrocław, tel. 071 343-65-23

www.oswietlenieledowe.pl